

Dans une **étude pionnière***
récemment publiée dans Nature Food
des chercheurs présentent

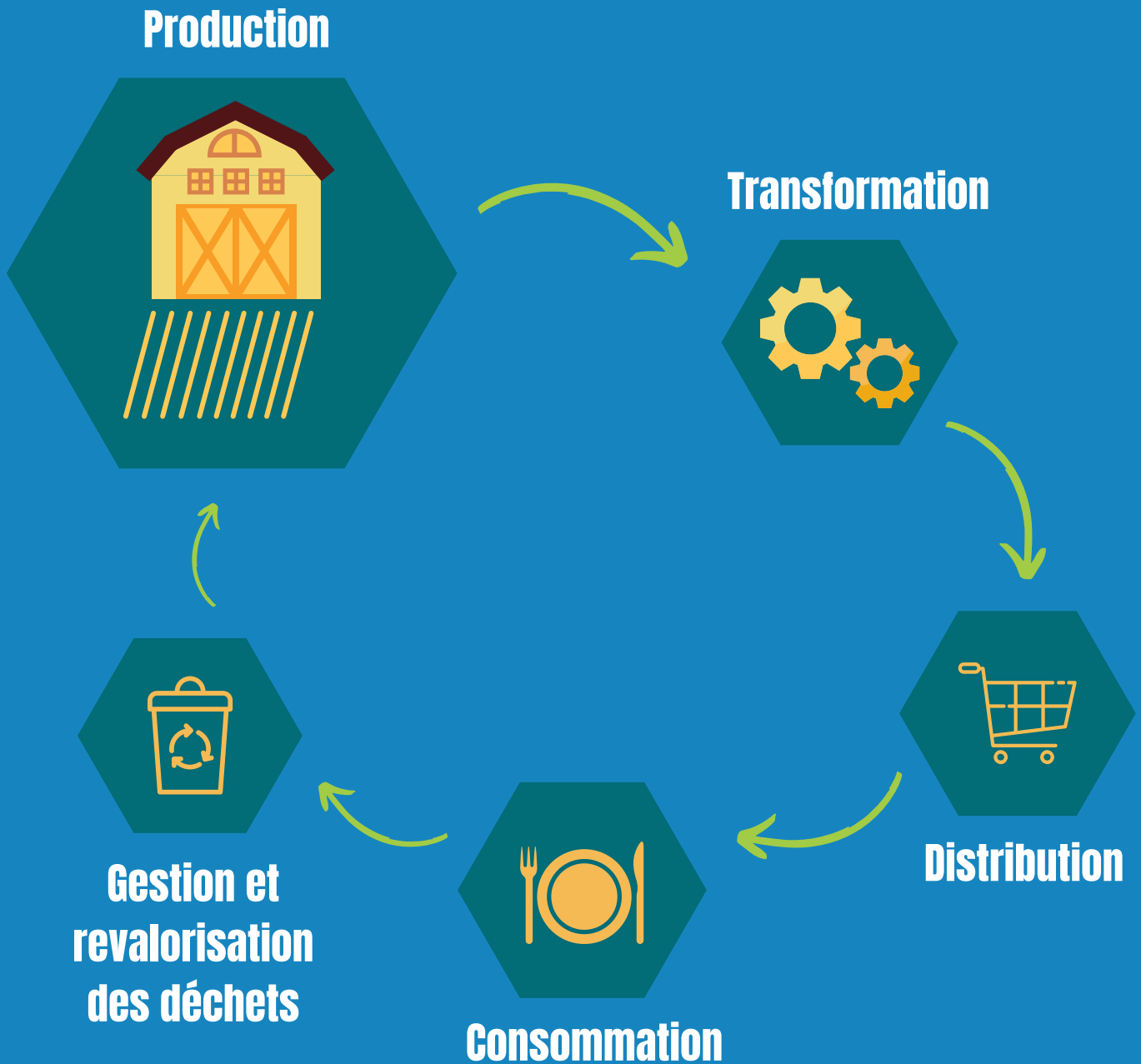
une nouvelle base de données
mondiale (EDGAR-FOOD)
sur les émissions de gaz à effet de
serre liées à **l'alimentation**



Les systèmes alimentaires
sont à l'origine de
plus d'1/3
des émissions globales de gaz à
effet de serre imputables aux
activités humaines.

soit 18 milliards de tonnes
d'équivalent dioxyde de
carbone en 2015.

Ces émissions proviennent de très nombreuses activités inhérentes aux **systemes alimentaires**



Production



71%

des émissions des systèmes
alimentaires sont liées à
**l'Agriculture et le changement
d'affectation des sols**



Transformation



Distribution



Les **29%** restants proviennent
de la **distribution jusqu'à**
l'élimination en fin de vie des
produits



**Gestion et
revalorisation
des déchets**



Consommation

**INSTITUT
FOR A
POSITIVE
FOOD**



La Chine, l'Indonésie et les États-Unis sont les trois principaux émetteurs de gaz à effet de serre associés aux systèmes alimentaires

Ce nouvel outil apporte un
éclairage précieux
sur la contribution des différents
secteurs aux émissions **des**
systemes alimentaires



et répond à un manque de données
précises dans de nombreux pays.



Cette analyse souligne la nécessité d'avoir une **vision globale des systèmes alimentaires** et fournit un outil pertinent dont pourront bénéficier toutes les **parties-prenantes** pour la mise en place d'actions concrètes et bien ciblées.